



# LES FRANJYNES

Prothèses capillaires partielles et accessoires textiles remboursés &  
frangement stylés !

Collection intemporelle  
Catalogue de consultation

# Le concept depuis 2015 :



**Choisissez une frange**  
(prothèse capillaire partielle)  
pour **le front, la nuque (ou les 2)**

**Choisissez un turban**  
(accessoire textile) ou un  
bonnets **thermoregulant & anti-UV**

**Créez une parure agréée sécurité sociale**  
frange + turban, pré noué, **couvrante**  
**ajustable, confortable et adaptée**

+ 20 000 utilisateurs - vendu dans 630 pharmacies et instituts - Code LPP fabricant 6285200 - Prise en charge sécurité sociale de 125€ /an  
voir page 6 du catalogue



# Le concept depuis 2015 :



**Choisissez une frange**  
(prothèse capillaire partielle)  
pour **le front, la nuque (ou les 2)**

**Choisissez un turban**  
(accessoire textile) ou un  
bonnets **thermoregulant & anti-UV**

**Créez une parure agréée sécurité sociale**  
frange + turban, pré noué, **couvrante**  
**ajustable, confortable et adaptée**

+ 20 000 utilisateurs - vendu dans 630 pharmacies et instituts - Code LPP fabricant 6285200 - Prise en charge sécurité sociale de 125€ /an  
voir page 6 du catalogue

Hello ! Moi, c'est Julie, la créatrice des **Franjynes** : une marque innovante qui propose une véritable **alternative à la perruque**.

Chez **Les Franjynes**, nous imaginons des prothèses capillaires partielles pour celles et ceux qui traversent une période difficile.

Nos collections se déclinent en deux essentiels.

- **Les jolies franges**, disponibles en plusieurs couleurs : blond doré, blond platine, châtain, auburn, mocha, roux, poivre et sel...) et en trois styles différents (droite, rideau et bouclée).
- **Les couronnes de cheveux**, proposées en diverses longueurs (carré, mi-long, long wavy) et texturés (afro, curly, tresses vanilles, crépues).

Nos créations, dotées d'un système breveté, assurent un maintien parfait sur les têtes sans cheveux, pour un maximum de confort et de confiance.

Et parce que l'un ne va pas sans l'autre, chaque prothèse capillaire est toujours accompagnée de son **accessoire textile** : un superbe turban.

### Pourquoi cette idée ?

L'histoire commence à mes 27 ans. J'ai été diagnostiquée d'un cancer du sein de grade III.

Oui, je sais... statistiquement, j'avais autant de chances qu'une météorite me tombe sur la tête !

Face à la chimiothérapie, l'alopécie s'est installée. Mais voilà : je ne supportais pas les perruques. Et la sensation de me coiffer me manquait terriblement.

Alors, j'ai commencé à nouer des turbans sur ma tête. Ça a changé ma vie : plus qu'un accessoire, c'était thérapeutique.

**On ne me regardait plus comme une personne malade, mais comme quelqu'un avec un look original et assumé.**

Les **Franjynes**, c'est bien plus qu'une **alternative à la perruque**. C'est une communauté solidaire où l'entraide, les conseils et les partages sont au rendez-vous. Des sœurs (et frères) de combat, unies dans les moments où on en a le plus besoin.

Parce que mon rêve, c'est de rebooster le moral de toutes les personnes qui traversent une épreuve qui ébranle l'estime de soi. Le moral, c'est essentiel pour affronter les traitements... et les traitements, eux, sont essentiels pour guérir.

**L'objectif ? Que vous transformiez cette parenthèse désenchantée en une force inébranlable. Et que vous retrouviez le sourire, la confiance et, surtout, la fierté d'être vous-même.**

*Avec toutes mes forces de sœur de combat.*

*Julie & Les Franjynes*





# SOMMAIRE

## SECURITÉ SOCIALE

6

## FRANGES

---

Nuances de cheveux	09
Franges coupe rideau	12
Franges coupe droite	15
Franges bouclées	17

---

## COURONNES DE CHEVEUX

---

Couronne de cheveux coupe au carré	20
Couronne de cheveux mi-longue	22
Couronne de cheveux longue et wavy	24
Cheveux texturés	26
Demi perruque coupe afro	28
Conseils d'entretien	31

---

## BONNETS

---

Guide des tailles	33
Bonnet simple thermorégulant	34
Modèles casual - Nuit	35
Bonnet Toutan	37
Bonnet Cross	39
Bonnet Baby Doll	42
Bonnet Febibi	45
Bonnet Primavera	47
Bonnet Assalit	49
Turban à nouer	51

# Nomenclature code LPP 6285200 :

Nos produits sont reconnus comme étant des prothèses capillaires partielles accompagnées d'un accessoire textile (**code LPP 6285200**) frange + turban = LPP 6285200 = 125 € TTC de prise en charge

## Attention pour vos facturations :

il s'agit d'un seul code LPP incluant 2 produits.

## DÉFINITION DE L'ARRÊTÉ MINISTÉRIEL RENTRE EN VIGUEUR LE 3 AVRIL 2019 :

125 € de remboursement pour les prothèses capillaires partielles (= franges) dont le prix de vente ne dépasse pas 125 € accompagné d'un accessoire textile (= turban) qui doit obligatoirement être inclus.

Certaines de nos parures (frange + turban) sont donc prises en charge intégralement (à condition que la personne concernée n'ait pas déjà bénéficié d'un remboursement sécurité sociale pour l'achat d'une autre prothèse capillaire totale ou partielle sur les 12 derniers mois).

Les achats sur internet ne sont plus remboursés et les patients ont donc désormais tout intérêt à acheter leur solution capillaire en boutique ou officine si ils souhaitent la prise en charge.

\*Choix des franges et bonnets selon le stock disponible au moment de la commande

Code LPP : 6285200

Désignation : PROTHESE CAPILLAIRE PARTIELLE,LES FRANJYNES

PROTHESE CAPILLAIRE PARTIELLE Prothèse capillaire partielle avec une zone de montage exclusivement manuel. La prothèse capillaire partielle satisfait à l'ensemble des spécifications techniques mentionnées à l'alinéa 2.1 relatives aux prothèses capillaires partielles. Ce code inclut la prise en charge d'un accessoire textile de la liste de l'alinéa 2.2. Indications prises en charge Une prothèse capillaire, et ses accessoires éventuellement associés, sont pris en charge pour des patients, adultes ou enfants, atteints d'alopecie temporaire ou définitive, partielle ou totale, consécutive à une pathologie ou à sa prise en charge. Dans le cadre de l'alopecie androgénique, la prise en charge est limitée à l'alopecie androgénique féminine sévère, égale au stade 3 de la classification de Ludwig. Conditions de renouvellement de la prise en charge La prise en charge d'une prothèse capillaire, et des accessoires éventuellement associés, peut être renouvelée après une période de 12 mois suivant la date de la prise en charge précédente. Cette période minimale de renouvellement est également applicable lorsque le patient a préféré bénéficier d'une prise en charge de trois accessoires. Conditionnement Un document décrivant les spécifications techniques de la prothèse capillaire et précisant le nom de marque est fourni. L'origine des matériaux utilisés (pour le bonnet ou la base, et pour les fibres synthétiques ou naturelles) et de la fabrication est mentionnée sur ce document. La prise en charge est permise pour les dispositifs suivants, dès lors que l'ensemble des exigences mentionnées ci-dessus ainsi que dans la nomenclature ci-dessous sont satisfaites : Prothèses capillaires totales avec zone de montage exclusivement manuel.

### Dates J.O. et Arrêté

06/07/2023 - 03/07/2023  
20/03/2019 - 18/03/2019

Rechercher sur ces dates

Date début validité : 07/07/2023

Ancien code : 1296971

Tarif : 125,00 Euros

Prix unitaire réglementé : 125,00 Euros

Montant max remboursement : Néant

Quantité max remboursement : Néant

Entente préalable : Non

Indications : Non

Identifiant : Néant

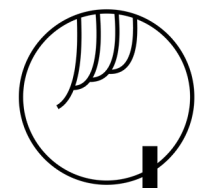
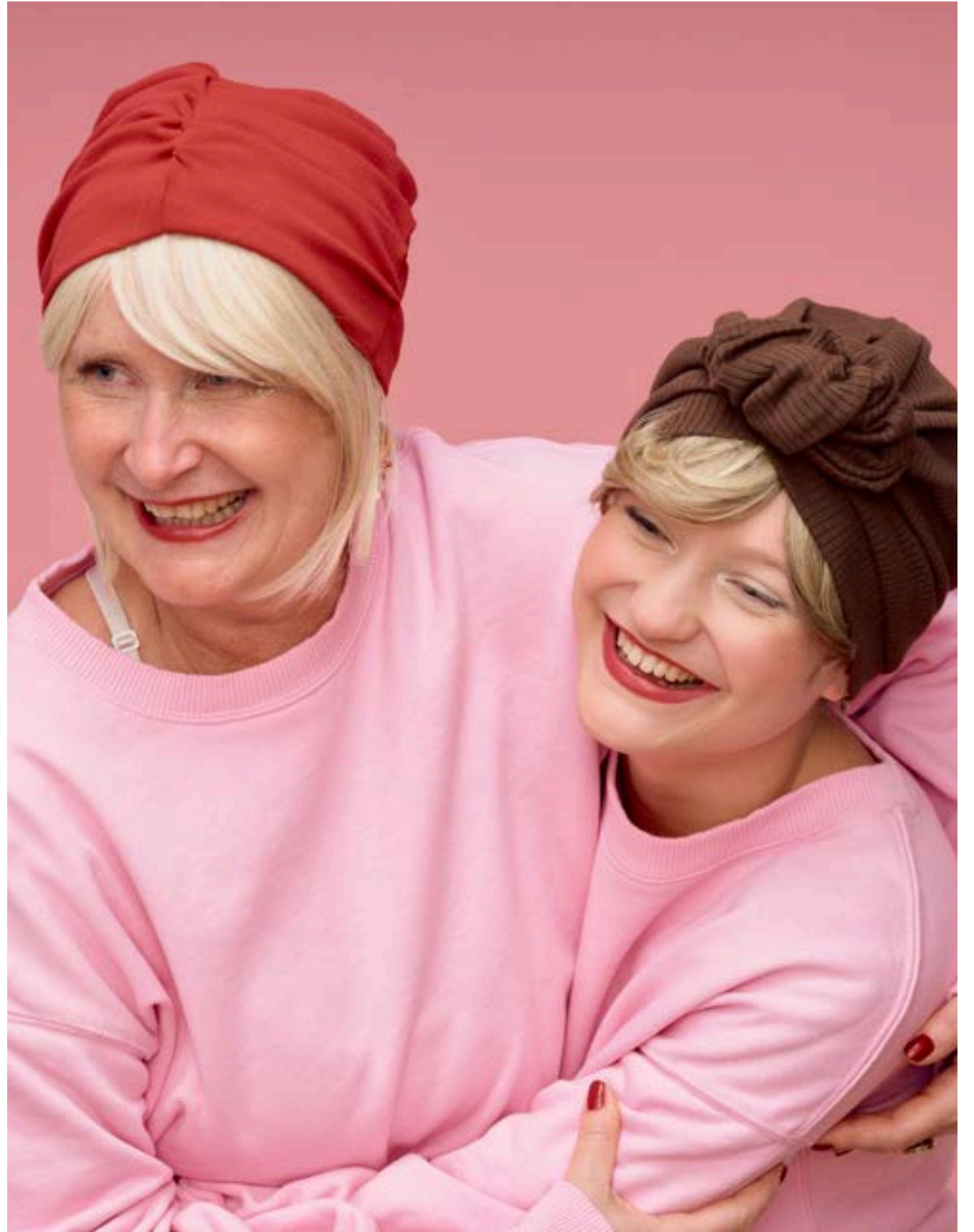
Age maxi : Néant

Nature de prestation : MAD Matériels et Appareils de traitements Divers

Type de prestation : Achat

Sources : AMELI





**LES FRANJYNES**

POUR ÊTRE SUR TOUS LES FRONTS





# NUANCES DE CHEVEUX



TEINTES LES PLUS DEMANDÉES: \*\*\*

brun  
noir

blond  
platine

poivre  
et  
sel  
\*\*\*

châtain clair

\*\*\*

roux

\*\*\*  
châtain méché  
blond

mocha  
\*\*\*

blond  
méché  
châtain  
\*\*\*

blanc

châtain moyen

\*\*\*

châtain clair  
flamboyant

blond  
foncé  
doré

blond doré

auburn







CHEVEUX TEXTURÉS

**brun noir**

**châtain**

**mocha  
méché châtain**

**châtain  
lumineux**

**brun noir**









# FRANGES

PROTHESE CAPILLAIRE PARTIELLE  
LPP 6285200



# FRANGES

## mèches ou rideaux



- Fibre synthétique japonaise de haute qualité : Aspect et toucher similaires aux cheveux naturels, offrant une texture agréable et légère pouvant être chauffée jusqu'à 180 degrés. Non inflammable.
- Ajustable à toutes les tailles de tour de tête : Son diadème souple et amovible est recouvert d'un tissu en satin. Il est ajustable à tous les tours de tête du 47cm au 64 cm pour un ajustement parfait de la tête enfant, à la tête femme et la tête homme, assurant un confort et une sécurité de maintien optimal
- Compatibilité à tous les accessoires textiles : Conçue pour être associée à divers accessoires textiles tels que turbans, foulards, bandeaux, bonnets et casquettes de notre gamme "accessoires textiles"
- Complémentaire aux couronnes de cheveux: Chaque couleur de frange de nuque à sa paire pour le front afin de réaliser un tour de tête complet

### Mode d'emploi : scannez le QR Code

1. Positionner le diadème sur le haut de votre tête au niveau de la fontanelle.
2. Pour ajuster la longueur de la mèche à la hauteur de votre front adapter en avant ou en arrière le diadème.
3. une fois la frange positionnée, coiffer les mèches avec vos doigts, selon votre style (raie sur le côté ou raie au milieu, mèches derrière les oreilles ou le long du visage).
4. Positionner l'accessoire textile de votre choix par dessus





**Françoise**

EAN : 3770013246500



Blanc

**Marilyn**

EAN : 3770013246517



Blond platine

**Brigitte**

EAN : 3770013246579



Blond doré

**Sophia**

EAN : 3770013246531



Roux

**Jane**

EAN : 3770013246524



Auburn

**Lorine**

EAN : 3760300101223



Châtain  
flamboyant

**Marie**

EAN : 3770013246562



Châtain miel

**Eliz**

EAN : 3770013246555



Châtain moyen

**Alice**

EAN : 3760300100363



Châtain mocha

**Jade**

EAN : 3770013246548



Brun Noir



**Meryl**

EAN : 3760300100332



Poivre et sel

**Valérie**

EAN : 3760300100349



Blond méché  
châtain

**Kate**

EAN : 3770013246494



Blond foncé

**Jodie**

EAN : 3760300100356



Châtain méché  
blond



# FRANGES

## droites



- Fibre synthétique japonaise de haute qualité : Aspect et toucher similaires aux cheveux naturels, offrant une texture agréable et légère pouvant être chauffée jusqu'à 180 degrés. Non inflammable.
- Ajustable à toutes les tailles de tour de tête : Son diadème souple et amovible est recouvert d'un tissu en satin. Il est ajustable à tous les tours de tête du 47cm au 64 cm pour un ajustement parfait de la tête enfant, à la tête femme et la tête homme, assurant un confort et une sécurité de maintien optimal
- Compatibilité à tous les accessoires textiles : Conçue pour être associée à divers accessoires textiles tels que turbans, foulards, bandeaux, bonnets et casquettes de notre gamme "accessoires textiles"
- Complémentaire aux couronnes de cheveux: Chaque couleur de frange de nuque à sa paire pour le front afin de réaliser un tour de tête complet

### Mode d'emploi : scannez le QR Code



1. Positionner le diadème sur le haut de votre tête au niveau de la fontanelle.
2. Pour ajuster la longueur de la mèche à la hauteur de votre front adapter en avant ou en arrière le diadème.
3. une fois la frange positionnée, coiffer les mèches avec vos doigts, selon votre style (raie sur le côté ou raie au milieu, mèches derrière les oreilles ou le long du visage).
4. Positionner l'accessoire textile de votre choix par dessus



**Rita brooks**

EAN : 3760300101230



**Blanc**

**France brooks**

EAN : 3770013246364



**Blond platine**

**Carol brooks**

EAN : 3770013246401



**Blond doré**

**Julie brooks**

EAN ; 3770013246357



**Blond foncé**

**Anne brooks**

EAN : 3770013246395



**Roux**

**Claudette brooks**

EAN : 3770013246418



**Auburn**

**Romy brooks**

EAN : 3770013246371



**Châtain clair**

**Célia brooks**

EAN : 3770013246388



**Châtain moyen**

**Céline brooks**

EAN 3760300100417



**Châtain mocha**

**Louise brooks**

EAN 3760300102862



**Brun noir**



**Jamie Brooks**

EAN : 3760300100400



Poivre et sel

**Alex Brooks**

EAN : 3760300100424



Blond méché  
châtain

**Scarlet Brooks**

EAN : 3760300100431



Blond foncé



# FRANGES bouclées



Franges bouclées en fibre synthétique haut de gamme.

Première frange adaptée à l'alopecie (perte total des cheveux) grâce à un système breveté. Cette frange a été spécialement développée pour tenir sur les têtes dépourvues de cheveux. Elle se veut même évolutive à la repousse de ceux-ci.

Sa fibre professionnelle haut de gamme reproduit la douceur et la brillance des cheveux naturels. Sa mèche est prévue pour se placer côté gauche ou droit en plaçant une partie à l'intérieur du bonnet et quelques boucles qui reviennent sur le dessus.

Elle se pose très facilement et très rapidement.

## **Mode d'emploi : scannez le QR Code**



1. Positionner le diadème sur le haut de votre tête au niveau de la fontanelle.
2. Pour ajuster la longueur de la mèche à la hauteur de votre front adapter en avant ou en arrière le diadème.
3. une fois la frange positionnée, coiffer les mèches avec vos doigts, selon votre style (raie sur le coté ou raie au milieu, mèches derrières les oreilles ou le long du visage).
4. Positionner l'accessoire textile de votre choix par dessus



**Hélène**

EAN 3770013246487



Blond platine

**Lina**

EAN : 3770013246470



Blond doré

**Barbara**

EAN : 3770013246425



Blond foncé

**Laetitia**

EAN : 3770013246449



Roux

**Stéphanie**

EAN : 3770013246463



Châtain miel

**Charlotte**

EAN : 3770013246456



Châtain moyen

**Oli**

EAN : 3760300100387



Châtain mocha

**Amandine**

EAN : 3770013246432



Brun - Noir

**Farrah**

EAN : 3760300100370



Blond méché  
châtain

**Charlize**

EAN : 3760300100394



Châtain méché  
blond 21





# **COURONNES DE CHEVEUX**

**PROTHESE CAPILLAIRE PARTIELLE  
LPP 6285200**



# COURONNE DE CHEVEUX

## Coupe au carré



Longueur du cheveux ; 15cm

Cette prothèse capillaire partielle a été conçue pour satisfaire toutes celles qui n'ont pas l'habitude d'avoir une coupe longue et qui ne porte pas non plus de frange sur le front.

C'est une frange de cheveux synthétiques haut de gamme que l'on peut chauffer jusqu'à 180 degrés, conçue pour l'arrière de la tête montée à la main sur un bandeau rose poudré en coton biologique qui est ajustable à tous les tours de tête de 47 à 64 cm.

### Mode d'emploi : scannez le QR Code

Notre couronne de cheveux coupe au carré 2 en 1 offre 2 types de carrés parfait !

1) Le carré long: Vous pouvez positionner le bandeau réglable et ajustable à votre tour de tête comme un bandeau c'est à dire en le positionnant au bas de la nuque et en le refermant sur le front.

2) Le carré court: Vous pouvez positionner le bandeau réglable et ajustable à votre tour de tête en couronne, c'est à dire en le positionnant moins incliné et plus haut sur l'arrière votre tête.

De cette façon cela vous donnera un carré court type French bob très tendance :)



*tuto video*



**Caroline**

EAN : 3760300107492



Auburn

**Chloé**

EAN : 3760300107478



Châtain clair

**Salma**

EAN : 3760300107485



Châtain moyen

**Aicha**

EAN : 3760300107447



Mocha

**Isabelle**

EAN : 3760300107454



Châtain méché  
blond

**Sabine**

EAN : 3760300107461



Blond méché  
châtain

**Sophie**

EAN : 3760300107805



Poivre et sel



# COURONNE DE CHEVEUX

## mi longue



Longueur du cheveux ; 30cm

Elle a été conçue pour satisfaire toutes celles qui n'ont pas l'habitude d'avoir une frange sur le front et qui préfèrent avoir la nuque habillée.

Couronne de cheveux mi-longue en fibre synthétique haut de gamme adaptée à l'alopecie (perte totale des cheveux) ainsi qu'à la repousse. Elle se positionne à l'aide d'un bandeau qui se scratche et s'adapte aux tours de tête de 47 à 64 cm.

Sa fibre professionnelle haut de gamme reproduit la douceur et la brillance des cheveux naturels.

Elle se pose très facilement et très rapidement.

### Mode d'emploi : scannez le QR Code

Dès réception, coiffer la fibre capillaire avec les doigts ou avec une brosse souple.

1. S'enfile comme un bandeau en plaçant les cheveux sur l'arrière de la nuque.
2. Régler le bandeau à votre tour de tête grâce au scratch à placer devant au-dessus du front.
3. Placer ensuite le bonnet ou le turban de votre choix par dessus.

Positionner les cheveux à l'avant, comme sur la photo ci contre, pour éviter trop de frottements sur les vêtements.



tuto video



**Hestia**

EAN : 3760300101193



**Blond doré**

**Maéva**

EAN : 3760300101254



**Blond foncé  
doré**

**Emma**

EAN : 3760300103685



**Roux**

**Julia**

EAN : 3760300101179



**Auburn**

**Ilana**

EAN : 3760300101216



**Châtain clair**

**Paloma**

EAN : 3760300101162



**Châtain moyen**

**Monica**

EAN : 3760300101209



**Mocha**

**Éloïse**

EAN : 3760300101186



**Châtain méché  
blond**

**Diane**

EAN : 3760300101155



**Blond méché  
châtain**



# COURONNE DE CHEVEUX

## longue et wavy



Longueur des cheveux ; 45cm

Elle a été conçue pour satisfaire toutes celles qui n'ont pas l'habitude d'avoir une frange sur le front et qui préfèrent avoir la nuque habillée.

Couronne de cheveux longue et wavy en fibre synthétique haut de gamme adaptée à l'alopecie (perte totale des cheveux) ainsi qu'à la repousse. Elle se positionne à l'aide d'un bandeau qui se scratche et s'adapte aux tours de tête de 47 à 64 cm.

Sa fibre professionnelle haut de gamme reproduit la douceur et la brillance des cheveux naturels.

Elle se pose très facilement et très rapidement.

### Mode d'emploi : scannez le QR Code

Dès réception, coiffer la fibre capillaire avec les doigts ou avec une brosse souple.

1. S'enfile comme un bandeau en plaçant les cheveux sur l'arrière de la nuque.
2. Régler le bandeau à votre tour de tête grâce au scratch à placer devant au-dessus du front.
3. Placer ensuite le bonnet ou le turban de votre choix par dessus.



tuto vidéo

Positionner les cheveux à l'avant, comme sur la photo ci contre, pour éviter trop de frottements sur les vêtements.



**Serena**

EAN : 3760300105412



Blond doré

**Rosa**

EAN : 3760300105467



Blond foncé  
doré

**Nicole**

EAN : 3760300105474



Roux

**Marcia**

EAN : 3760300105405



Auburn

**Luce**

EAN : 3760300105443



Châtain clair

**Naouel**

EAN : 3760300105436



Châtain moyen

**Simone**

EAN : 3760300105429



Mocha

**Romane**

EAN : 3760300105481



Châtain méché  
blond

**Angèle**

EAN : 3760300105450



Blond méché  
châtain



# Cheveux texturés



Après des années de travail de recherches et développement, découvrez nos 4 nouvelles gammes de couronne de cheveux texturés : Frisés, curly, crépus, tresses vanilles, coupe afro.

Fabriquée dans un cheveux synthétique haut de gamme, montée à la main sur un tour de tête ajustable rose poudré en coton biologique qui s'adapte aux tours de tête de 47 à 64 cm

## Mode d'emploi : scannez le QR Code

Dès reception, coiffer la fibre capillaire avec les doigts pour que la fibre puisse déployer tout son volume.

- 1.S'enfile comme un bandeau en plaçant les cheveux sur l'arrière de la nuque.
- 2.Régler le bandeau à votre tour de tête grâce au scratch à placer devant au-dessus du front.
- 3.Placer ensuite le bonnet ou le turban de votre choix par dessus.

Positionner les cheveux à l'avant, pour éviter trop de frottements sur les vêtements.



*tuto video*



**Janet**

3760300107584



**Châtain**

**Whitney**

3760300107591



**Noir**

**Jada**

3760300107577



**Châtain moyen**

**Oprah**

3760300107942



**Châtain lumineux**



# PERRUQUE

## coupe afro



Avec sa conception ergonomique, notre première demie perruque offre un maintien sécurisé sans compromettre votre confort car elle est entièrement doublée d'un coton bio labellisé oeko-tex afin que le tissage des cheveux ne soit pas en contact avec votre cuir chevelu.

Vous pouvez créer une multitude de looks uniques en l'associant à vos accessoires textiles préférés (carré de soie, bandeau, bandana) ou la porter comme sur la photo ci-contre, vous permettant ainsi de vous exprimer pleinement.

Convient au tour de tête de 47 à 64 cm

### Mode d'emploi

Simple d'utilisation, elle s'enfile comme un bonnet et vous permet d'être prêt(e) en quelques minutes seulement, pour une journée sans compromis.

**Billie** Brun noir

EAN : 3760300107607

# CONSEILS D'ENTRETIEN

## PROTHÈSES CAPILLAIRE PARTIELLES

### Conseil n° 1

Lavez votre frange toutes les 3/4 semaines max en fonction de votre utilisation avec un shampoing adapté aux cheveux synthétiques.

### Conseil n° 2

Mouillez votre frange dans une bassine d'eau froide, répartissez le shampoing tout le long de la fibre, (ou mettez directement une noisette dans l'eau) puis frotter délicatement la fibre dans l'eau - rincez à l'eau claire - recommencer le geste avec le conditionner !

Puis laisser sécher à l'ombre à l'air libre et attendez bien que la frange soit sèche avant de la coiffer (on démêle le bas puis on remonte vers le haut - toujours !) Puis appliquez le baume antistatique.

### Conseil n° 3

Envie de retravailler des ondulations / des boucles ou de lisser bien droit ? C'est ok tant que votre appareil ne dépasse pas les 180° grand maximum (utiliser un fer à lisser réglable de préférence ).







# BONNETS

Accessoires textiles







## Savoir le mesurer son tour de tête :

1. Utilisez un mètre ruban (ou une simple ficelle sur laquelle vous relèverez le point de liaison avec un stylo puis vous viendrez simplement mesurer celle-ci à l'aide d'une règle.)
2. Positionnez le début du ruban au milieu de votre front
3. Descendez vers votre oreille, et passez sur celle-ci
4. Passez par le haut de la nuque
5. Et remontez vers la seconde oreille, en passant toujours par dessus
6. Puis Rejoignez le milieu de votre front

TADAM ✨ vous connaissez la taille de votre tout de tête !



## Guide des tailles :

Taille	Très petite	Petite	Standard	Grande
<b>Femme</b>	48 à 51 cm	52 à 54 cm	55 à 57 cm	58 à 60 cm
<b>Homme</b>		54 à 57 cm	58 à 60 cm	61 cm et +
<b>Enfant</b>	48 à 51cm	52 à 54 cm		



Ce sous-bonnet technique assure une régulation thermique optimale, le rendant idéale en toute saison. Il offre également une protection anti-UV, préservant le cuir chevelu des effets nocifs du soleil.



Sa conception sans coutures apparentes garantit un confort absolu, évitant les irritations et assurant un ajustement parfait.

Il peut se porter, sous un chapeau, une casquette, un carré de soie ou une perruque.

## BONNET SIMPLE THERMORÉGULANT

EAN : 3760300100912



# Bonnet

Bonnet 100% coton. - MIXTE

- Comporte une doublure intérieure en coton cousue en fourreau (sans couture apparente).

Une sélection prestige AOP.

Agréable pour la nuit ou pour un moment chez soi ou entre amis.ies :)

Peut se porter avec ou sans frange. Pour femme et homme



## Nuit

## Taille

Taille unique

# NOS INTEMPORELS



Noir

Gris

Blue jeans

Parme

Beige

Taupe

EAN :  
3760300104286

EAN :  
3760300104255

EAN :  
3760300104279

EAN :  
3760300107430

EAN :  
3760300104262

EAN :  
3760300104552



# Bonnet

Possède une doublure très technique en contact direct avec votre peau qui :

- est thermorégulante (permet à la peau de respirer et de s'auto réguler en température)
- respecte le cuir chevelu et assure un confort optimal (labellisée et certifiée - c'est à dire ne contenant aucune substance nuisible et sans aucune couture apparente.
- Protège des rayons du soleil (filtre anti-UV UPF 50+)



# Toutan

## Taille

Convient pour les tailles de tour de tête allant du 52 au 60cm

# NOS INTEMPORELS

● 48 à 51cm ● 52 à 54 cm ● 55 à 57 cm ● 58 à 60 cm



Minuit  
Noir

EAN :  
3770013246111



Minute  
Gris clair

EAN :  
3760300102053



Nico  
Bleu Marine

EAN :  
3760300104606



Rouille  
Rouille

EAN :  
3760300105689



Blue Jeans  
Bleu jean

EAN :  
3760300104613



Charlie  
Vieux rose

EAN :  
3760300105511



Coquelicot  
rouge

EAN :  
3760300104514





# Bonnet

Bonnet en tissu extensible, croisé, cousu en fourreau - sans couture apparente pour assurer un confort optimal du cuir chevelu.

Peut se porter avec ou sans frange.



# Cross

## Taille

Convient pour les tailles de tour de tête allant du 52 au 60cm

# NOS INTEMPORELS

● 48 à 51cm ● 52 à 54 cm ● 55 à 57 cm ● 58 à 60 cm



Milano  
noir

EAN :  
3760300101476



Nico  
bleu

EAN :  
3760300100707



Axelle  
rouge

EAN :  
3760300100271



Gile  
Moutarde

EAN :  
3760300100257



Charlie  
Vieux Rose

EAN :  
3760300100264



Christian  
Gris

EAN :  
3760300100677





# NOS INTEMPORELS

● 48 à 51cm ● 52 à 54 cm ● 55 à 57 cm ● 58 à 60 cm



Amandine  
vert d'eau

Bottle  
Vert bouteille

Cina  
Gris clair

Jeans  
Bleu jeans

Rouille  
Rouille

Cross  
Café au lait

EAN :  
3760300105221



EAN :  
3760300104545



EAN :  
3760300100653



EAN :  
3760300104576



EAN :  
3760300105627



EAN :  
3760300105634



# Bonnet

Modèle en tissu extensible, facile à enfiler comme un bonnet en plaçant le « bun » bien au-dessus du crâne, légèrement sur le côté ou complètement sur l'arrière de la nuque façon chignon.

Possède une doublure très technique en contact direct avec votre peau qui :

- est thermorégulante (permet à la peau de respirer et de s'auto réguler en température)
- respecte le cuir chevelu et assure un confort optimal labellisée et certifiée - c'est à dire ne contenant aucune substance nuisible et sans aucune couture apparente.
- Protège des rayons du soleil (filtre anti-UV UPF 50+)



# Baby Doll

## Taille

Convient pour les tailles de tour de tête allant du 52 au 57cm



# NOS INTEMPORELS

● 48 à 51cm ● 52 à 54 cm ● 55 à 57 cm ● 58 à 60 cm



Gaufré  
noir

EAN :  
3760300106891



Gaufré  
bleu marine

EAN :  
3760300106877



Gaufré  
prune

EAN :  
3760300106914



Gaufré  
vert emeraude

EAN :  
3760300106938



Gaufré  
vert tilleul

EAN :  
3760300106860



Gaufré  
beige dune

EAN :  
3760300106884



# NOS INTEMPORELS

● 48 à 51cm ● 52 à 54 cm ● 55 à 57 cm ● 58 à 60 cm



**Gaufré**  
fuchsia gaufré

EAN :  
3760300106853



**Gaufré**  
Terracotta

EAN :  
3760300106921



**Nissa**  
bleu

EAN :  
3760300100462



**Rust**  
rouille

EAN :  
3760300100042



**Baïeta**  
Rouge

EAN :  
3760300100479



**Jeans**  
Bleu jeans

EAN :  
3760300100097



**Vert olive**

EAN :  
3760300108017





# Bonnet

Bonnet en tissu extensible.  
Possède une doublure très technique  
en contact direct avec votre peau qui :

- est thermorégulante (permet à la peau de respirer et
- respecte le cuir chevelu et assure un confort optimal labellisé et certifié - c'est à dire ne contenant aucune substance nuisible et sans aucune couture apparente.
- Protège des rayons du soleil (filtre anti-UV UPF 50+)

Peut se porter avec ou sans frange



# Febibi

## Taille

Convient pour les tailles de tour de tête allant du 52 au 60cm

# NOS INTEMPORELS

● 48 à 51cm ● 52 à 54 cm ● 55 à 57 cm ● 58 à 60 cm



**Nero**  
Noir

**Grey**  
Gris foncé

**Gris clair**  
Gris clair

**Blue**  
Bleu Jeans

**Rust**  
Rouille

**Présent**  
Vert bouteille

EAN :  
3760300101407

EAN :  
3760300101438

EAN :  
3760300107041

EAN :  
3760300100165

EAN :  
3760300100745

EAN :  
3760300103647





# Bonnet

Modèle en tissu extensible, facile à enfiler comme un bonnet en plaçant la « fleur » bien au-dessus du crâne, légèrement sur le côté ou complètement sur l'arrière de la nuque façon chignon.

Possède une doublure très technique en contact direct avec votre peau qui :

- est thermorégulante (permet à la peau de respirer)
- respecte le cuir chevelu et assure un confort optimal labellisée et certifiée - c'est à dire ne contenant aucune substance nuisible et sans aucune couture apparente.
- Protège des rayons du soleil (filtre anti-UV UPF 50+)



# Primavera

## Taille

Convient pour les tailles de tour de tête allant du 52 au 60cm

# NOS INTEMPORELS

● 48 à 51cm ● 52 à 54 cm ● 55 à 57 cm ● 58 à 60 cm



**Black**  
Noir

EAN :  
3770013246241



**Java**  
Bordeaux

EAN :  
3760300100325



**Blue**  
Bleu

EAN :  
3770013246128



**Roma**  
Kaki

EAN :  
3760300100448



**Passé**  
Vert bouteille

EAN :  
3760300103623



**Marina**  
Bleu marine

EAN :  
3760300100080





# Bonnet

Bonnet en tissu extensible.  
Possède une doublure très technique  
en contact direct avec votre peau qui :

- est thermorégulante (permet à la peau de respirer et se met à température corporelle ne dépassant pas 37°C)
- respecte le cuir chevelu et assure un confort optimal labellisée et certifiée - c'est à dire ne contenant aucune substance nuisible et sans aucune couture apparente.
- Protège des rayons du soleil (filtre anti-UV UPF 50+)

Peut se porter avec ou sans frange



# Assalit

## Entretien :

Lavez votre bonnet à la main ou en machine sur un cycle délicat ou laine à 30 degrés maximum avec le minimum d'essorages par minute, ce serait frangement dommage que votre tête ne rentre plus dedans #oupsy !

Une fois lavé et essoré laissez-le sécher à l'air libre à l'intérieur ou à l'ombre mais surtouuuut pas au soleil ni au sèche-linge !

Vous savez désormais frangement tout ! Mais si besoin, l'équipe de Frange reste à votre écoute pour vous aider et vous accompagner du mieux possible !

# NOS INTEMPORELS

● 48 à 51cm ● 52 à 54 cm ● 55 à 57 cm ● 58 à 60 cm



Caramel

Blanc  
côtelé

Assalit  
Vert olive

Assalit noir  
côtelé

Assalit Grey  
gris clair

Assalit  
Pêche

EAN :  
3760300107607

EAN :  
3760300106556

EAN :  
3760300108000

EAN :  
3760300106495

EAN :  
3760300100790

EAN :  
3760300108093





# Turbans

Turbonnet Lookhatme pour Les Franjynes avec :

- doublure 100% coton
- Foulard en coton cousue par dessus près noué afin de faciliter le nouage qui devient très aisée à réaliser.

Peut se porter avec ou sans frange.



## à nouer

### Taille

Taille unique

# NOS INTEMPORELS

● 48 à 51cm ● 52 à 54 cm ● 55 à 57 cm ● 58 à 60 cm



New Delhi  
caramel

EAN :  
3760300106822

New Delhi  
Bleu canard

EAN :  
3760300106785

New Delhi  
vert kaki

EAN :  
3760300106808

New Delhi -  
marron rosé

EAN :  
3760300107379

New Delhi  
Rose clair

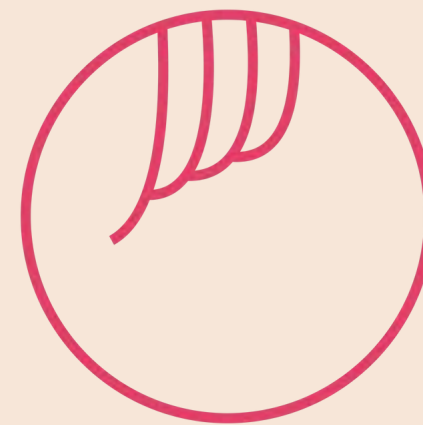
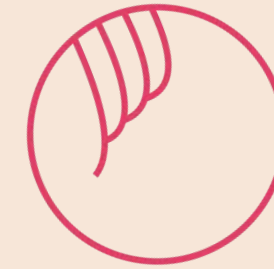
EAN :  
3760300106792

New Delhi  
Bleu foncé

EAN :  
3760300106839



**POUR ÊTRE  
SUR TOUS LES FRONTS**





[WWW.LESFRANJYNES.COM](http://WWW.LESFRANJYNES.COM)

[contact@lesfranjynes.com](mailto:contact@lesfranjynes.com)

Tel : 04 89 05 09 01

Réception à notre studio situé au  
16 rue verdi, 06000 Nice, sur rendez-vous uniquement  
du mardi au vendredi de 9h à 17h



@lesfranjynes

