



LES
FRANJYNES



CATALOGUE
COLLECTION
INTEMPORELLE



Hello, moi c'est Julie et je suis la créatrice des FRANJYNES, une alternative à la perruque.

LES FRANJYNES ce sont des prothèses capillaires **partielles** : de jolies franges de pleins de **plusieurs** couleurs différentes : blond doré, blond platine, brun, châtain, châtain foncé, auburn, roux et blanc, poivre et sel, méchés blond, méchés châtain, ainsi que 3 formes différentes du raide au bouclé disposant d'un système breveté garantissant le bon maintien sur les têtes sans cheveux. Le tout toujours accompagné de son **accessoire textile**, un beau turban, car l'un ne va pas sans l'autre. Ce sont des frangins... enfin des FRANJYNES ;)

D'où me vient cette idée ? En deux mots, à l'âge de 27 ans, j'ai eu un cancer du sein de grade III. Oui, je sais... j'avais presque autant de chance qu'une météorite me tombe sur la tête !

Je ne supportais pas les perruques et la sensation de me coiffer me manquait. J'ai donc commencé à me nouer



des turbans sur la tête : mieux qu'un traitement, cela a eu un vrai effet thérapeutique ! On ne me regardait plus parce que j'étais malade ni parce que je souffrais d'alopécie à cause du traitement de chimiothérapie mais parce que j'avais un look hyper original.

Plus qu'une alternative à la perruque, LES FRANJYNES ce sont les sœurs de combat. C'est aussi une communauté avec beaucoup d'entraide, de conseils avisés et de partages.

Parce que mon rêve, c'est de rebooster le moral de toutes les personnes qui traversent une maladie mettant à mal l'estime de soi. Le moral, il est essentiel pour affronter les traitements qui eux sont essentiels à la guérison. Avec pour objectif, que vous fassiez de cette parenthèse désenchantée et de cette différence votre plus grande force !

Avec toutes mes forces de sœur de combat.
Julie & LES FRANJYNES

Crédit photos : Ilan Dehé - Conception graphique : Héliène Mailloux - Stylysime : Maeva Narcisses.shop





Les Franjynes est une startup niçoise insérée dans l'économie sociale et solidaire et fondée sur des valeurs de solidarité, à travers l'insertion sociale pour les personnes fragilisées, ainsi que des valeurs environnementales, en s'inscrivant dans la «mode éthique et responsable»

La majorité de nos bonnets sont fabriqués en France dans des ateliers de confection qui emploient des personnes en insertion professionnelle ayant des maladies physiques, mentales ou subissant un isolement social.

Nos tissus proviennent de fins de rouleaux de grandes maisons ou sont achetés sur stock afin de ne jamais faire de surproduction inutile et de gaspillage de matière première dormante.

Les invendus sont recyclés (transformés) et remis en vente dans de nouvelles collections afin de suivre le cercle vertueux de «l'éternel recommencement de la mode».

Enfin, une partie du chiffre d'affaire net est reversée à la recherche contre le cancer à Unicancer pour subvention des projets de recherches en besoin de financement.



LOOKBOOK p.8 à 13

FRANGES Franges coupe universelle p.14

Franges bouclées p.18

Franges coupe droite p.20

Franges reverse p.24

Queues de cheval p.26

BONNETS Bonnets Baby Doll p.28

Bonnets Cross p.30

Bonnets Primavera + Lili p.32

Bonnets Fébibi p.34

TURBANS À NOUER p.36

VÊTEMENTS Robes p.38

Combinaisons p.40

Tops p.42

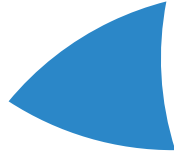
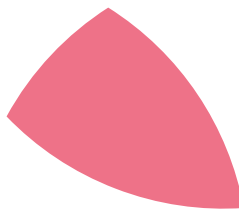
LES FRANJYNETTES Franges p.44

Franges reverse p.46

Bonnets p.48

LES FRANJYNS Bonnets p.50

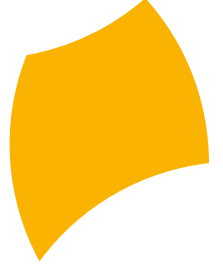
De gauche à droite : Frange Françoise, Bonnet Christian Cross - Frange Carol Brooks, Bonnet Willow Cross - Frange Marilyn, Bonnet Camille Cross.





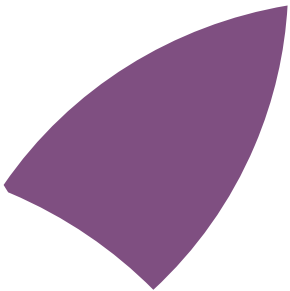
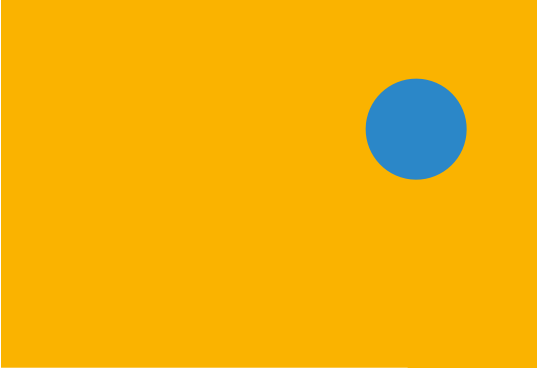
De gauche à droite : Frange Kate, Bonnet Lou Pantail, Top Lou Pantail - Fébibi nero - Frange reverse
Eloïse, Bonnet Fébibi nero - Frange Lina, Bonnet Primavera Blue et Frange Jane, Bonnet Lili.





De gauche à droite : Frange reverse Diane, Bonnet Charlie Cross et Frange reverse Paloma, Bonnet de laine Paloma - Frange Marilyn, Bonnet Camille Cross - Bonnet Primavera Black, Frange Méryl.







Franges coupe universelle en fibre synthétique très haut de gamme. Première frange adaptée à l'alopecie (perte totale des cheveux) grâce à un système breveté, ainsi qu'à la repousse. Cette frange a été spécialement développée pour tenir sur les têtes dépourvues de cheveux. Elle se veut même évolutive à la repousse de ceux-ci.

Sa fibre professionnelle haut de gamme reproduit la douceur et la brillance des cheveux naturels. Sa mèche peut se mettre à droite ou à gauche selon son envie.

Elle se pose très facilement et très rapidement.



Mode d'emploi

Posez la frange légèrement vers l'avant au niveau de la fontanelle.

Conseil d'entretien

Lavez la frange maximum une fois toutes les 10 utilisations en la laissant tremper dans une bassine ou un lavabo rempli d'eau froide. Utilisez un shampoing doux pour cheveux très secs et massez délicatement la frange. Rincez à l'eau froide et laissez sécher naturellement sur une serviette éponge.

FRANÇOISE

MARILYN

BRIGITTE

SOPHIA

JANE



Blanc

Blond platine

Blond doré

Roux

Auburn

LORINE

MARIE

ELIZ

ALICE

JADE



Châtain flamboyant

Châtain miel

Châtain foncé

Mocha

Noir

Prix Public TTC : 55€



Franges méchées coupe universelle en fibre synthétique très haut de gamme.

Première frange adaptée à l'alopecie (perte total des cheveux) ainsi qu'à la repousse. Cette frange a été spécialement développée pour tenir sur les têtes dépourvues de cheveux. Elle se veut même évolutive à la repousse de ceux-ci.

Sa fibre professionnelle haut de gamme reproduit la douceur et la brillance des cheveux naturels. Sa mèche peut se mettre à droite ou à gauche selon son envie. Elle se pose très facilement et très rapidement.



Mode d'emploi

Posez la frange légèrement vers l'avant au niveau de la fontanelle.

Conseil d'entretien

Lavez la frange maximum une fois toutes les 10 utilisations en la laissant tremper dans une bassine ou un lavabo rempli d'eau froide. Utilisez un shampoing doux pour cheveux très secs et massez délicatement la frange. Rincez à l'eau froide et laissez sécher naturellement sur une serviette éponge.

MERYL

VALÉRIE

KATE

JODIE

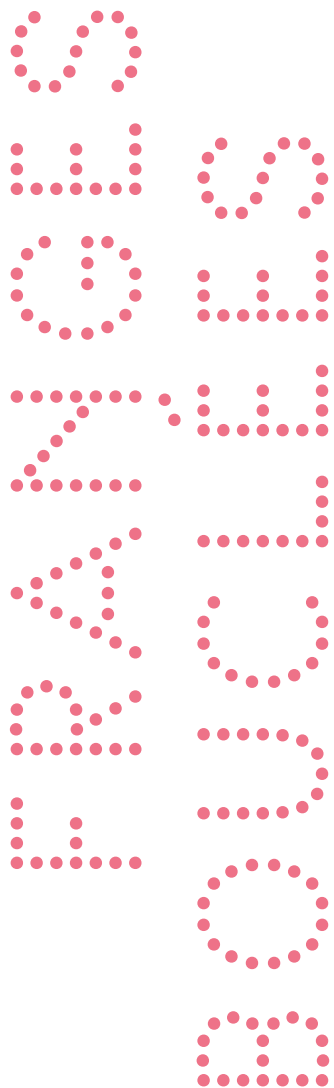


Poivre & sel

Blond méché châtain

Blond foncé

Châtain méché blond



Franges bouclées en fibre synthétique haut de gamme. Première frange adaptée à l'alopecie (perte total des cheveux) grâce à un système breveté. Ces franges ont été spécialement développées pour tenir sur les têtes dépourvues de cheveux. Elles se veulent même évolutive à la repousse de ceux-ci. Leur fibre professionnelle haut de gamme reproduit la douceur et la brillance des cheveux naturels. Elles se posent très facilement et très rapidement.

Mode d'emploi

Posez la frange légèrement vers l'avant au niveau de la fontanelle.

Conseil d'entretien

Lavez la frange maximum toutes les 10 utilisations en la laissant tremper dans une bassine ou un lavabo rempli d'eau froide. Utilisez un shampoing doux pour cheveux très secs et massez délicatement la frange. Rincez à l'eau froide et laissez sécher naturellement sur une serviette éponge.



HÉLÈNE

LINA

BARBARA

LAETITIA

STÉPHANIE



Blond platine

Blond doré

Blond foncé

Roux

Châtain miel

CHARLOTTE

OLI

AMANDINE

FARRAH

CHARLIZE



Châtain foncé

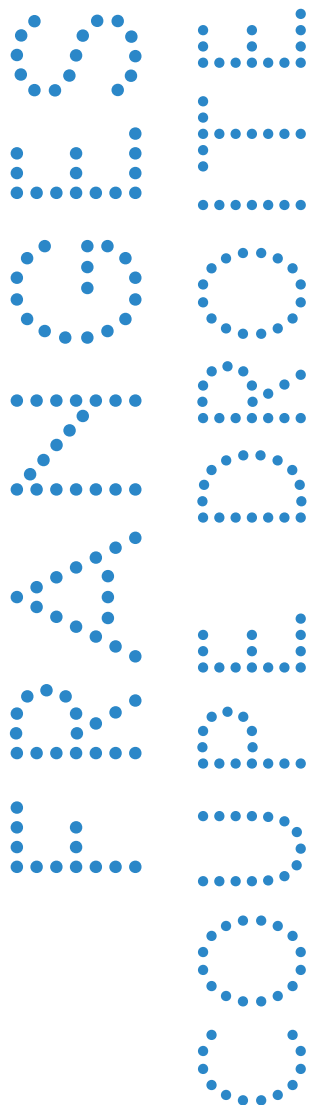
Mocha

Noir

Blond méchée châtain

Châtain méché blond

Prix Public TTC : 55€



Franges coupe droite en fibre synthétique haut de gamme. Première frange adaptée à l'alopecie (perte total des cheveux) grâce à un système breveté. Ces franges ont été spécialement développées pour tenir sur les têtes dépourvues de cheveux. Elles se veulent même évolutive à la repousse de ceux-ci. Leur fibre professionnelle haut de gamme reproduit la douceur et la brillance des cheveux naturels. Elles se posent très facilement et très rapidement.

Mode d'emploi

Posez la frange légèrement vers l'avant au niveau de la fontanelle.

Conseil d'entretien

Lavez la frange maximum toutes les 10 utilisations en la laissant tremper dans une bassine ou un lavabo rempli d'eau froide. Utilisez un shampoing doux pour cheveux très secs et massez délicatement la frange. Rincez à l'eau froide et laissez sécher naturellement sur une serviette éponge.



RITA
BROOKS



Blanc

FRANCE
BROOKS



Blond platine

CAROL
BROOKS



Blond doré

JULIE
BROOKS



Blond foncé

ANNE
BROOKS



Roux

CLAUDETTE
BROOKS



Auburn

ROMY
BROOKS



Châtain miel

CÉLIA
BROOKS



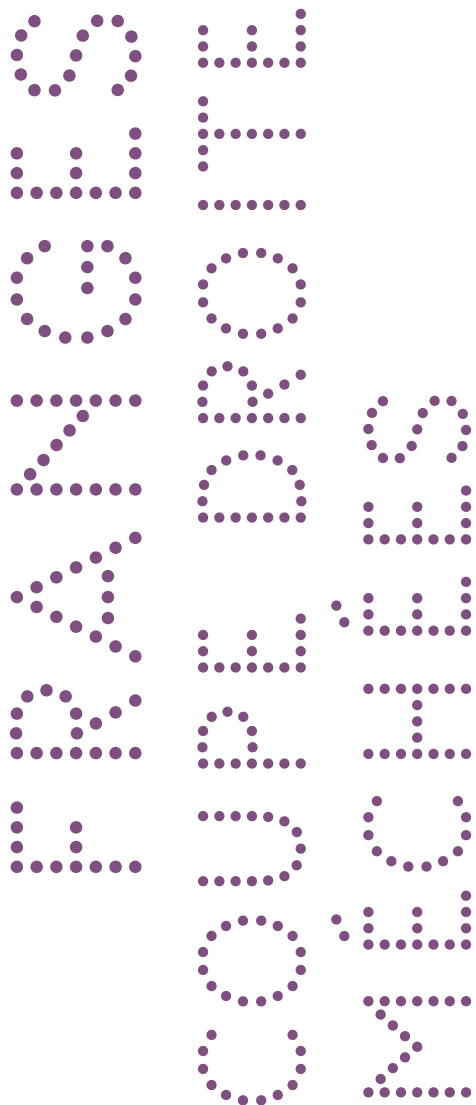
Châtain foncé

CÉLINE
BROOKS



Mocha

Prix Public TTC : 55€



Franges coupe droite méchées en fibre synthétique haut de gamme. Première frange adaptée à l'alopecie (perte total des cheveux) grâce à un système breveté. Ces franges ont été spécialement développées pour tenir sur les têtes dépourvues de cheveux.

Elles se veulent même évolutive à la repousse de ceux-ci.

Leur fibre professionnelle haut de gamme reproduit la douceur et la brillance des cheveux naturels. Elles se posent très facilement et très rapidement.



Mode d'emploi

Posez la frange légèrement vers l'avant au niveau de la fontanelle.

Conseil d'entretien

Lavez la frange maximum toutes les 10 utilisations en la laissant tremper dans une bassine ou un lavabo rempli d'eau froide. Utilisez un shampoing doux pour cheveux très secs et massez délicatement la frange. Rincez à l'eau froide et laissez sécher naturellement sur une serviette éponge.

JAMIE
BROOKS



Poivre & sel

ALEX
BROOKS

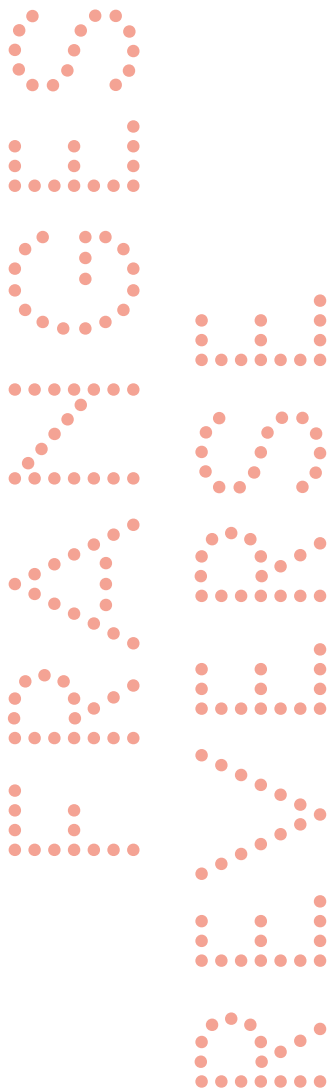


Blond méché châtain

SCARLETT
BROOKS



Châtain méché blond



Cette prothèse capillaire partielle a été conçue pour satisfaire toutes celles qui n'ont pas l'habitude d'avoir une frange sur le front et qui préfèrent avoir la nuque habillée. C'est une frange de cheveux synthétiques haut de gamme conçue pour l'arrière de la tête, montée à la main sur un tour de tête ajustable rose poudré en coton biologique.

Mode d'emploi

La frange de cheveux débute devant les oreilles et fait tout le tour de la nuque jusqu'à l'autre oreille. Cette couronne de cheveux «frange reverse» peut aussi s'associer à une frange de même couleur pour faire un tour de tête complet.

Conseil d'entretien

Lavez la frange maximum une fois toutes les 10 utilisations en la laissant tremper dans une bassine ou un lavabo rempli d'eau froide. Utilisez un shampoing doux pour cheveux très secs et massez délicatement la frange. Rincez à l'eau froide et laissez sécher naturellement sur une serviette éponge. Toujours la brosser en commençant par le bas et en remontant au fur et à mesure. La frange peut se chauffer au fer jusqu'à 190 °C.



MONICA

PALOMA

JULIA

ILANA



Châtain mocha



Châtain moyen



Auburn



Châtain clair

DIANE

HESTIA

ELOÏSE



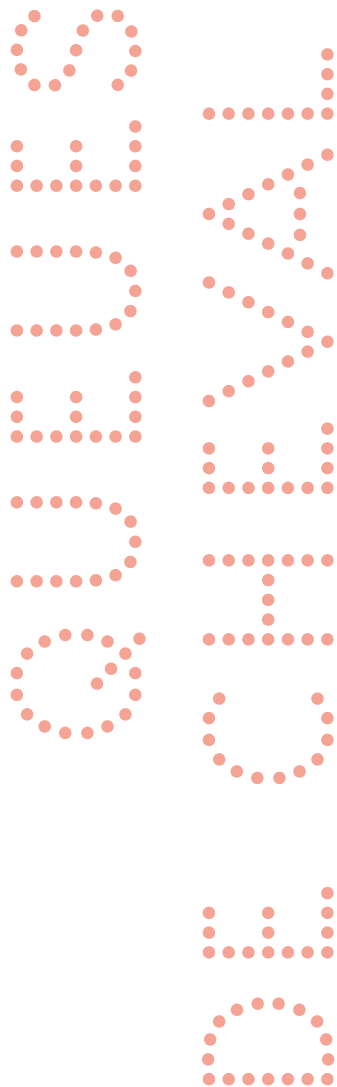
Blond méché châtain



Blond doré



Châtain méché blond



Parce que les cheveux ne repoussent que de 1,5 cm par mois, nous avons imaginé une ligne de queue de cheval que l'on peut venir clipper sur sa repousse grâce à sa pince crocodile. La queue de cheval viendra alors se clipper sur votre propre mini queue grâce à sa pince.

Testée et approuvée par Julie et Valérie.

Mode d'emploi

Grâce à sa pince crocodile, venez clipper le ponytail (queue de cheval) sur votre propre queue.

Pour tenir, le ponytail a besoin d'être clippé sur des cheveux d'une longueur suffisante pour faire une petite queue de cheval (compter entre 6 et 10 mois après la dernière chimiothérapie pour avoir la longueur nécessaire).

Conseil d'entretien

Lavez le ponytail maximum une fois toutes les 10 utilisations en la laissant tremper dans une bassine ou un lavabo rempli d'eau froide. Utilisez un shampoing doux pour cheveux très secs et massez délicatement le ponytail. Rincez à l'eau froide et laissez sécher naturellement sur une serviette éponge. Toujours brosser le ponytail en commençant par le bas et en remontant au fur et à mesure.



PONYTAIL
JOLLY JUMPER



Blond doré méché châtain

PONYTAIL
PEGASE



Châtain clair méché blond

PONYTAIL
APPLE JACK



Châtain miel

PONYTAIL
RARITY



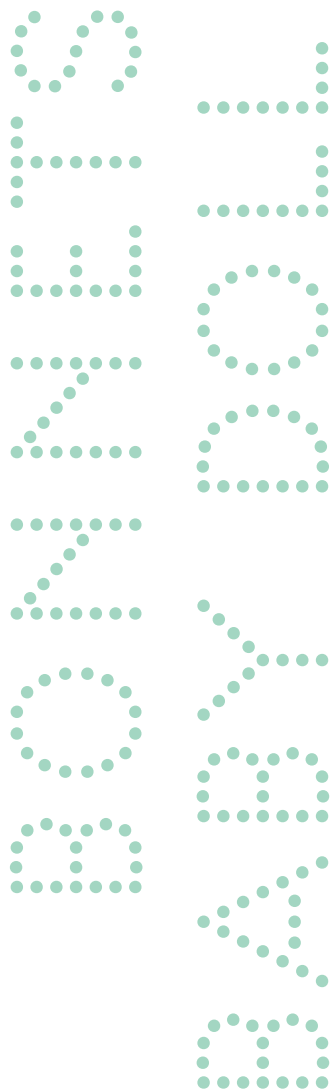
Châtain forcé

PONYTAIL
TORNADO



Mocha

Prix Public TTC : 60€



Bonnet baby doll noué façon turban disposant d'une doublure intérieure en tissu thermorégulant et antiseptique label Oeko-tex (qui s'adapte à la chaleur du corps et évapore la transpiration) ainsi qu'un anti-uv indice 50. Elle est cousue en fourreau afin de ne laisser aucune couture apparente, pour un confort maximal.

Taille unique allant de 52 à 58 cm.



Mode d'emploi

Modèle facile à enfiler comme un bonnet en plaçant le « bun » bien au-dessus du crâne, légèrement sur le côté ou complètement sur l'arrière de la nuque façon chignon.

Ajustez la taille du bonnet et le volume du bun en tirant dessus une fois placé sur votre tête.

Peut se porter avec ou sans frange.

Conseil d'entretien

Lavage à la main préconisé.

Séchage à l'air libre et à l'ombre.

VLAD
BABY DOLL



Noir

BABY DOLL
DENA



Sable

BABY DOLL
HATEYA



Kaki

BABY DOLL
JEANS



Bleu jeans

BABY DOLL
NISSA



Bleu

BABY DOLL
RAUBA CAPEU



Noir

BABY DOLL
D'AQUI DAIA



Écru

BABY DOLL
LOU PANTAIL



Moutarde

BABY DOLL
BOUFFAÏSSE



Fuschia

BABY DOLL
BAÏETA



Rouge

Prix Public TTC : 60€

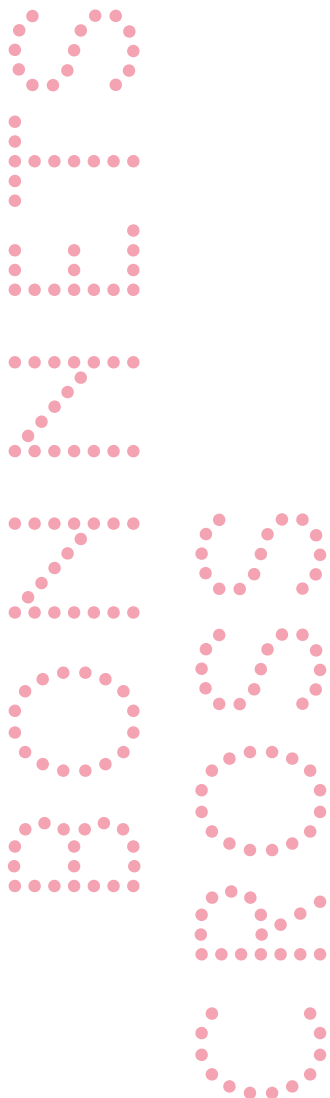
Bonnet croisé Les Franjynes, cousu
en fourreau (sans couture apparente).
Taille unique allant de 52 à 60 cm.

Mode d'emploi

Modèle facile! S'enfile comme un bonnet.
Les Franjynes souhaitent combler tout le
monde en leur apportant toujours plus de
style et une identité propre à chacune.

Conseil d'entretien

Lavage à la main préconisé.
Séchage à l'air libre et à l'ombre.



WILLOW
CROSS



Noir

NICO
CROSS



Bleu marine

AXELLE
CROSS



Rouge

GILE
CROSS



Moutarde

CAMILLE
CROSS



Blanc-écreu

CHARLIE
CROSS



Vieux rose

CHRISTIAN
CROSS



Gris

CROSS
FUXIA



Fuschia

CROSS
BOTTLE



Vert bouteille

CROSS
PRUNELLE



Prune



Prix Public TTC Primavera : 69€

Prix Public TTC Lili : 60€

Ces deux bonnets sont labellisé Oeko-tex, ne contenant aucune substance nuisible, sans couture apparente, fabriqué par l'atelier des Franjynes.

Ils se portnt de 2 façons, se mettent à température corporelle, sont anti-bactérien et anti-UV UPF 40+.

Lili : taille unique allant de 52 à 58 cm.

Primavera : taille unique allant de 52 à 60 cm.

Mode d'emploi

Ces modèles sont faciles à enfiler comme un bonnet. Le modèle Primavera peut se porter avec la fleur sur le devant, et légèrement décalé d'un côté ou à l'envers, avec la fleur à l'arrière au niveau de la nuque. Le modèle Lili peut se mettre d'un côté et de l'autre.

Conseil d'entretien

Lavage à la main préconisé.

Séchage à l'air libre et à l'ombre.



PRIMAVERA
BLACK



Noir

PRIMAVERA
MARINE



Marine

PRIMAVERA
BLUE



Bleu

PRIMAVERA
ROMA



Kaki

PRIMAVERA
ANGEL



Blanc

LILI
NÉRO



Noir

LILI
BLUE



Bleu roi

LILI
KAKI

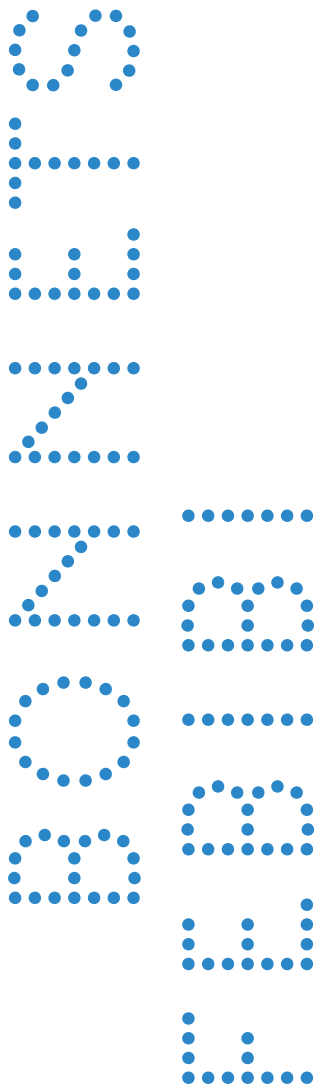


Kaki

LILI
ANGEL



Blanc



Le bonnet Fébibi est labellisé Oeko-tex, ne contenant aucune substance nuisible, sans couture apparente, fabriqué par l'atelier des Franjynes.

Il est en coton et élasthanne léger avec un joli volume naturel, monté sur une doublure technique élaborée en France qui se met à température corporelle et qui est anti UV UPF 50.

Taille unique allant de 52 à 58 cm.



Mode d'emploi

Ce modèle est facile à enfiler, comme un bonnet.

Conseil d'entretien

Lavage à la main préconisé.

Séchage à l'air libre et à l'ombre.

FÉBIBI
NÉRO



Noir

FÉBIBI
GREY



Gris anthracite

FÉBIBI
BLUE



Bleu roi

FÉBIBI
RUST



Rouille

FÉBIBI
ROSA



Rose

FÉBIBI
MUSTARD



Jaune

FÉBIBI
BLU JEANS



Bleu jeans

FÉBIBI
HATEYA



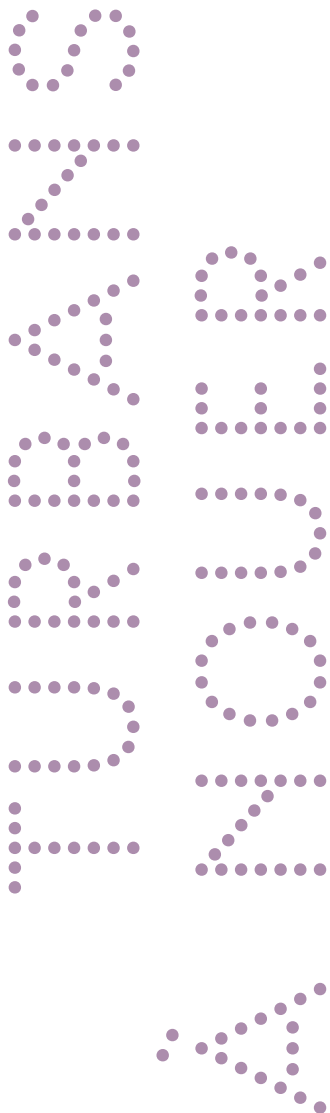
Jeans vert

FÉBIBI
DENA



Jeans beige

Prix Public TTC : 40€



Turban à nouer sur la tête ou autour du cou.
Turban 100% coton gaze tout doux effet vintage. Toute variation de couleur n'est pas à considérer comme un défaut.

Mode d'emploi

Posez le turban sur la tête de façon à ce qu'il y ait autant de tissu de chaque côté. Si vous avez une fausse frange, placez là à ce niveau du tuto, sur le dessus de ta tête. Croisez le turban derrière ta tête et serrez bien. Croisez ensuite le chèche sur la tête et faites un nœud.

A vous les variantes à retrouver dans les tutos vidéos de nouages, rubrique «Tutos» du site www.lesfranjynes.com

Conseil d'entretien

Lavez à la main de préférence ou à la machine avec le mode «fragile».



MADAME
SWEET PINK



Rose poudré

MADAME
GREY



Gris anthracite

MADAME
AZUR



Bleu ciel

MADAME
SWEET PURPLE



Violet

MADAME
BROWN

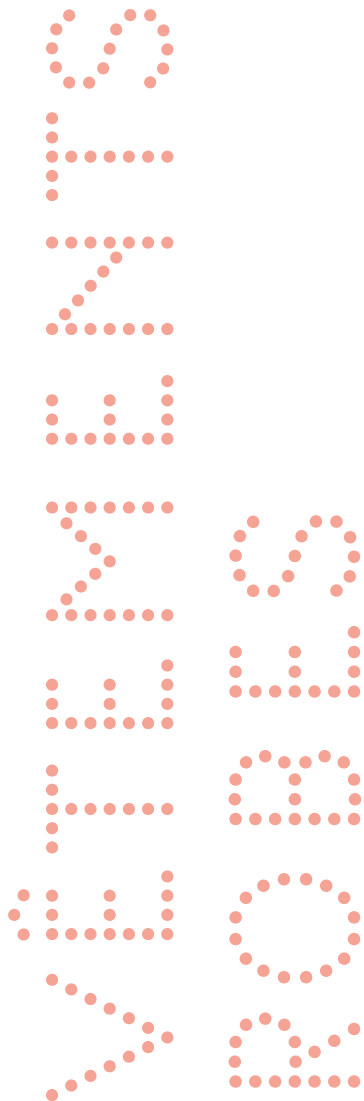


Taupe

MADAME
DENIM



Bleu jeans



Robe dos nu en tissu infroissable italien, pouvant se nouer de 7 façons différentes, (cf tutoriels rubrique «tuto») un nouage différent pour chaque jour de la semaine = une fringue différente chaque jour. Adaptée aux mastectomies partielles ou totales, afin de pouvoir être portée sans avoir besoin de soutien gorge mais avec un maintien parfait et étudié pour recevoir une prothèse mammaire externe si besoin, grâce à deux poches cousues à l'intérieur du vêtement. Imaginés et fabriquée dans le Sud de la France à Nice dans l'atelier de Mme Fée. Parfaite pour toutes les occasions : cérémonie, soirée, casual... Cette fringue taille loose. Nous vous conseillons de prendre une taille en dessous de votre taille habituelle. Disponible du XS au XL. Ces fringues s'adaptent à toutes les poitrines : du 85A au 115F



Mode d'emploi

Se servir des pans pour ajuster la hauteur de la poitrine ainsi que le maintien de celle-ci. Finir son nouage dans le dos ou au niveau de la taille par un joli nœud.

Conseil d'entretien

Laver à maximum 30° à la machine et de préférence avec le programme «délicat». Faire sécher à l'air libre et à l'ombre. Sèche linge interdit.

ROBE
AQUI D'AÏA



Écru

ROBE
LOU PANTAÏ



Jaune moutarde

ROBE
NISSA



Bleu

ROBE
BAÏETA



Rouge

ROBE
BOUFAÏSSE

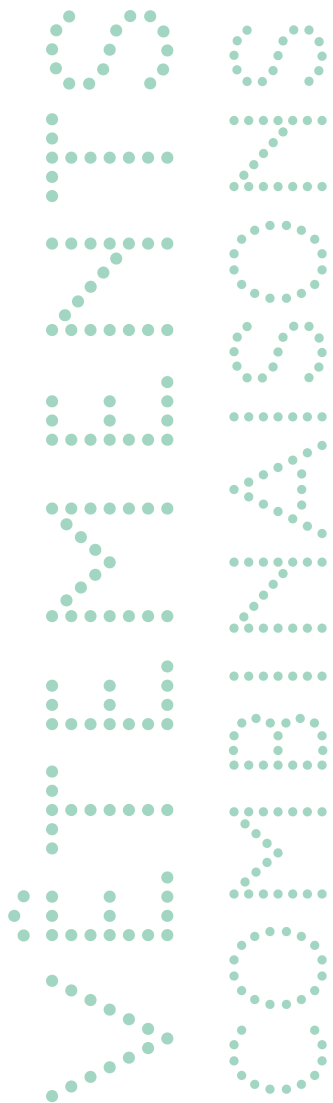


Fuschia

ROBE
RAUBÀ CAPEÙ



Noir



Combinaison pantalon dos nu, peut se nouer de 7 façons différentes, (cf tutoriel rubrique «tuto») un nouage différent pour chaque jour de la semaine = une fringue différente chaque jour. Adaptée aux mastectomies partielles ou totales, afin de pouvoir être portée sans avoir besoin de soutien gorge mais avec un maintien parfait et étudié pour recevoir une prothèse mammaire externe si besoin, grâce à deux poches cousues à l'intérieur du vêtement. Imaginés et fabriqués dans le Sud de la France à Nice dans l'atelier de Mme Fée. Parfaite pour toutes les occasions : cérémonie, soirée, casual... Cette fringue taille loose. Nous vous conseillons de prendre une taille en dessous de votre taille habituelle. Disponible du XS au XL. Ces fringues s'adaptent à toutes les poitrines : du 85A au 115F



Mode d'emploi

Se servir des pans pour ajuster la hauteur de la poitrine ainsi que le maintien de celle-ci. Finir son nouage dans le dos ou au niveau de la taille par un joli nœud.

Conseil d'entretien

Laver à maximum 30° à la machine et de préférence avec le programme «délicat». Faire sécher à l'air libre et à l'ombre. Sèche linge interdit.

COMBINAISON
AQUI D'AÏA



Écru

COMBINAISON
LOU PANTAÏ



Jaune moutarde

COMBINAISON
NISSA



Bleu

COMBINAISON
BAÏETA



Rouge

COMBINAISON
BOUFAÏSSE



Fuschia

COMBINAISON
RAUBÀ CAPEÙ



Noir



Top dos nu, peut se nouer de 7 façons différentes, (cf tutoriel rubrique «tuto») un nouage différent pour chaque jour de la semaine = une fringue différente chaque jour. Adaptée aux mastectomies partielles ou totales, afin de pouvoir être portée sans avoir besoin de soutien gorge mais avec un maintien parfait et étudié pour recevoir une prothèse mammaire externe si besoin, grâce à deux poches cousues à l'intérieur du vêtement. Imaginés et fabriquée dans le Sud de la France à Nice dans l'atelier de Mme Fée. Parfaite pour toutes les occasions : cérémonie, soirée, casual... Cette fringue taille loose. Nous vous conseillons de prendre une taille en dessous de votre taille habituelle. Disponible du XS au XL. Ces fringues s'adaptent à toutes les poitrines : du 85A au 115F



Mode d'emploi

Se servir des pans pour ajuster la hauteur de la poitrine ainsi que le maintien de celle-ci. Finir son nouage dans le dos ou au niveau de la taille par un joli nœud.

Conseil d'entretien

Laver à maximum 30° à la machine et de préférence avec le programme «délicat». Faire sécher à l'air libre et à l'ombre. Sèche linge interdit.

TOP
AQUI D'AÏA



Écru

TOP
LOU PANTAÏ



Jaune moutarde

TOP
NISSA



Bleu

TOP
BAÏETA



Rouge

TOP
BOUFAÏSSE



Fuschia

TOP
RAUBÀ CAPEÙ



Noir

Prix Public TTC : 40€



Frangé en fibre synthétique haut de gamme.
Première frangé pour enfants adaptée à l'alopecie, développée pour tenir sur les têtes dépourvues de cheveux.
Elle se veut même évolutive à la repousse de ceux-ci.
À partir de 3 ans jusqu'à 10 ans.

Conseil d'entretien

La frangé se lave maximum une fois toutes les dix utilisations en la laissant tremper dans une bassine remplie d'eau froide. Masser délicatement la frangé avec un shampoing pour cheveux secs, puis rincer à l'eau froide et laisser sécher naturellement sur une serviette éponge.



RAIPONCE



Blond

ANNA



Châtain

YASMINE



Noir

REBELLE

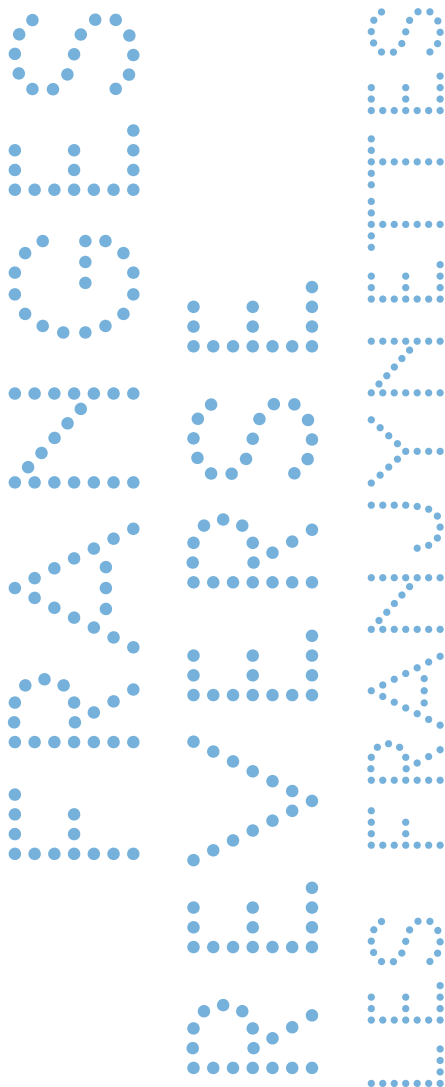


Roux

ELSA



Blond foncé



Frang Reverse - couronne de cheveux
ou tour de tête, à partir de 6 ans.

Une frange de cheveux synthétiques haut
de gamme pour l'arrière de la tête monté
à la main sur un tour de tête ajustable rosé
en coton biologique. À associer avec le bonnet
ou le turban de votre choix de la gamme
Les Franjynettes et/ou une frange
de même couleur.

Mode d'emploi

La frange de cheveux débute devant
les oreilles et fait tout le tour de la nuque
jusqu'à l'autre oreille. Cette couronne
de cheveux «frange reverse» peut aussi
s'associer à une frange de même couleur
pour faire un tour de tête complet.

Conseil d'entretien

Se Lave maximum une fois toutes les
10 utilisations avec un shampoing pour
cheveux sec ou un shampoing pour cheveux
synthétique. Faire sécher à plat sur une
serviette ou sur une tête de support, à l'air
libre et à l'ombre.



Luna, 13 ans

C'est une frange de cheveux synthétiques haut
de gamme que l'on peut chauffer jusqu'à
190 °C.

VAIANA

TIANA

BELLE



Châtain mocha



Châtain moyen



Châtain clair

LUNA

CENDRILLON



Châtain méché blond



Blond doré

Prix Public TTC : 30€

Bonnets taille enfant < 52 (de 1 à 6 ans)
noué en turban 90% coton jersey,
10 % élasthane. Les modèles Babydoll sont
noués façon turban en coton, doublés d'un
coton confort thermorégulant (se met à
température corporelle) labellisé Oeko-tex
(sans substances nuisibles).

Modèle parfait pour les mamans qui ne
souhaitent pas élaborer un nouage sur la tête
de leur princesse.

Conseil d'entretien

Lavage à la main préconisé.
Séchage à l'air libre et à l'ombre.



BARBAPAPA

MISS
AMERICA



Rose



Bleu

BONNET DE BAIN
PETIT PLOUF

BONNET DE BAIN
PETIT MOUSSE

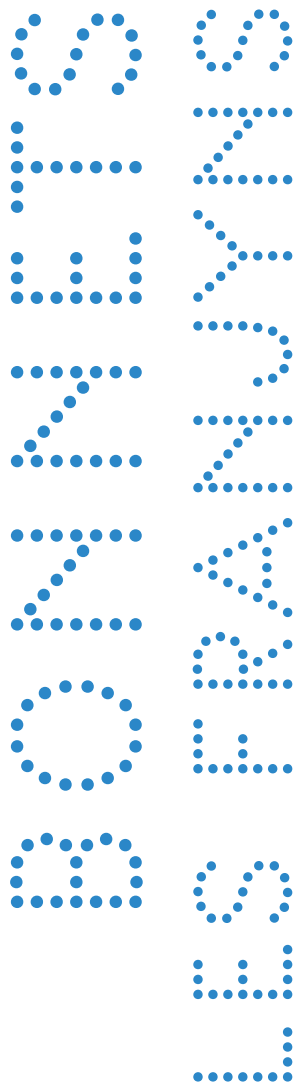


Bleu roi



Bleu marine

Prix Public TTC : 45€



Bonnet fabriqué avec beaucoup de passion et d'engagement en France par Les Franjynes. Bonnet en maille avec une doublure aux vertus thermorégulantes et anti-UV indice 50 (qui se met à température corporelle et évapore la transpiration) labellisées OEKO-TEX, c'est à dire qui ne contient pas de substances nuisibles. Doublure cousue sans couture visible pour plus de confort. À partir de 8 ans. Taille unique allant de 52 à 62 cm.

Mode d'emploi

Modèle facile à enfiler, comme un simple bonnet.

Conseil d'entretien

Lavage à la main préconisé.
Séchage à l'air libre et à l'ombre.



JAMES

JAGGER



Noir



Gris

WATTOO
WATTOO

ZAZU



Noir



Bleu marine

La Sécurité Sociale prend en charge 125 € pour les prothèses capillaires partielles incluant un accessoire textile (= franges adaptés à l'alopecie + 1 turban ou bonnet) prescrites sur ordonnance (mentionnant prothèses capillaires totale ou partielle avec accessoires), et prise en charge à 100% pour des affections longues durées. Certaines mutuelles prennent en charge tout ou une partie de la différence du prix de la prothèse ou si vous avez acheté des accessoires complémentaires. Renseignez-vous auprès de votre Mutuelle.

Pour vous faire rembourser tout ou partie de votre prothèse capillaire, suivez bien toutes ces étapes:

ÉTAPE 1:

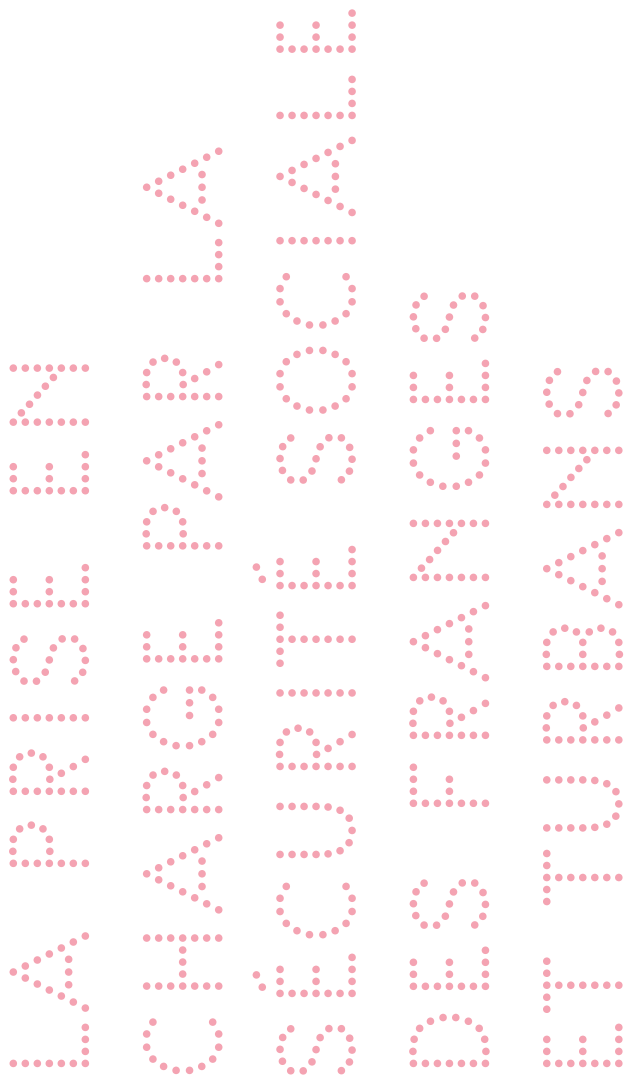
Rendez vous en institut ou pharmacie partenaires ou dans notre showroom à Nice (Les achats sur internet sont exclu du remboursement sauf en cas de renouvellement d'ordonnance 12 mois après)

Au moment du règlement de votre commande, une facture sera automatiquement générée.

Il est important d'avoir cette mention «Acquittée» sur la facture pour avoir le remboursement auprès de la Sécurité Sociale.

Il faudra transmettre une facture à votre caisse d'assurance maladie et votre complémentaire si la télétransmission entre les deux n'est pas automatique accompagné de l'originale de l'ordonnance et de la feuille de soin établi par l'établissement agréé qui vous délivrera votre prothèse.

N.B: Il n'est pas dérangeant, pour obtenir le remboursement de l'Assurance Maladie, qu'apparaissent sur la facture, d'autres produits que la prothèse capillaire tant que la prothèse capillaire totale ou partielle respecte les préconisations expliquées ci dessus.



ETAPE 2: ENVOI DES DOCUMENTS À LA SÉCURITÉ SOCIALE

Pour obtenir votre remboursement, envoyez à la Sécurité Sociale (mais gardez une copie):

VOTRE ORIGINALE D'ORDONNANCE
LA FEUILLE DE SOIN DUMENT COMPLETEE
LA FACTURE ORIGINALE ACQUITTÉE

N.B: Pour obtenir le remboursement, il est important d'envoyer ces 3 documents ensemble.

ÉTAPE 3: REMBOURSEMENT ET TRANSMISSION À LA COMPLÉMENTAIRE

Sauf exception spécifique à votre complémentaire santé/ mutuelle, la Sécurité sociale procède au remboursement et transmet automatiquement votre dossier à votre complémentaire santé/ mutuelle.

POUR BENEFCIER D'UN REMBOURSEMENT :

Au titre de fabricant et distributeur agréé par la Sécurité Sociale (code LPP fabricant: 6285200), nous pouvons établir et vous fournir une feuille de soins pour le remboursement de votre solution capillaire si celle-ci est achetée dans les cas suivants :

Achat sur place au Showroom ou chez un de nos revendeurs agréés :

Nous mettons à votre disposition une cabine dédiée. L'essai de prothèses capillaires est gratuit et sans obligation d'achat (Nous vous recevons uniquement sur rendez-vous). Sur présentation d'une ordonnance signée par votre médecin oncologue, ou dermatologue, nous pouvons établir et vous fournir une feuille de soins pour bénéficier du remboursement de 125 € par la Sécurité Sociale.

Pour prendre rendez-vous au showroom à Nice veuillez nous contacter à contact@lesfranjynes.com ou au 04 89 05 09 01 ou chez l'un de nos revendeurs ou pharmacie partenaires (liste sur notre site rubrique «nos revendeurs»)

Achat sur internet dans le cadre d'une ordonnance indiquant la mention « RENOUELEMENT » d'une prothèse capillaire ou d'accessoires :

Dans le cadre uniquement d'un renouvellement (de produits similaires à l'achat initial et après une période de 12 mois suivant la date de prise en charge précédente) l'achat de votre solution capillaire via internet peut alors être prise en charge.

Enfin, pour bénéficier de votre remboursement, après vous être assuré que les conditions de prise en charge sont bien remplies (notamment pour un achat en ligne, qu'il s'agit bien d'un renouvellement d'ordonnance) et après avoir passé votre commande ou lors de la réception du modèle, veuillez nous transmettre la copie de votre ordonnance en nous précisant votre numéro de commande :

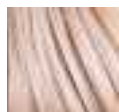
- Soit par mail : contact@lesfranjynes.com
- Soit par courrier : Les Franjynes - 20 rue Vernier - 06000 Nice

Nous établirons ainsi une feuille de soins et vous devrez renvoyer ces 2 documents ainsi que la facture d'achat à votre caisse d'assurance maladie. La facture est toujours glissée dans le colis et les copies disponibles sur votre compte client directement dans l'historique de la commande.

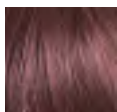
Hand-drawn red dotted letters forming the word "SUNSHINE" in a stylized, decorative font.



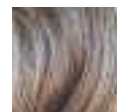
FRANGES COUPE UNIVERSELLE



BRIGITTE
Blond doré



JANE
Auburn



JODIE
Châtain méché blond



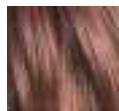
MARILYN
Blond platine



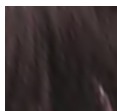
ELIZ
Châtain foncé



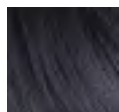
LORINE
Châtain flamboyant



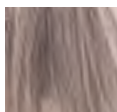
MARIE
Châtain miel



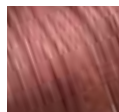
ALICE
Mocha



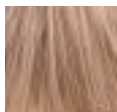
JADE
Noir



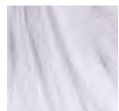
MERYL
Poivre & sel



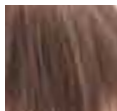
SOPHIA
Roux



VALÉRIE
Blond méché châtain



FRANÇOISE
Blanc

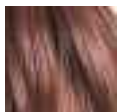


KATE
Blond foncé

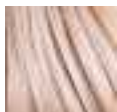
FRANGES COUPE DROITE



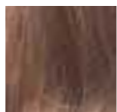
RITA
Blanc



ROMY BROOKS
Châtain miel



CAROL BROOKS
Blond doré



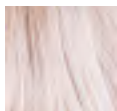
JULIE BROOKS
Blond foncé



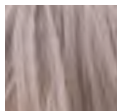
CLAUDETTE BROOKS
Auburn



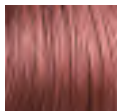
CÉLINE BROOKS
Mocha



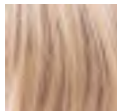
FRANCE BROOKS
Blond platine



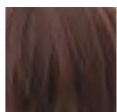
JAMIE BROOKS
Poivre & sel



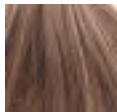
ANNE BROOKS
Rousse



ALEX BROOKS
Blond méché châtain



CÉLIA BROOKS
Châtain foncé



SCARLETT BROOKS
Châtain méché blond

FRANGES BOUCLÉES



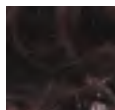
LINA
Blond doré



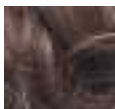
BARBARA
Blond foncé



HÉLÈNE
Blond platine



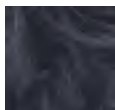
OLI
Mocha



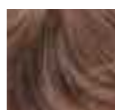
STÉPHANIE
Châtain miel



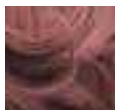
FARRAH
Blond méché châtain



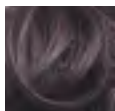
AMANDINE
Noir



CHARLIZE
Châtain méché blond

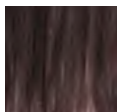


LAETITIA
Roux

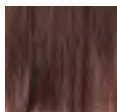


CHARLOTTE
Châtain foncé

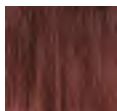
FRANGES REVERSE



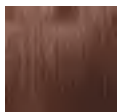
MONICA
Châtain mocha



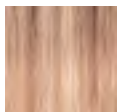
PALOMA
Châtain moyen



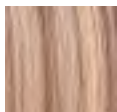
JULIA
Auburn



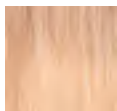
ILANA
Châtain clair



DIANE
Blond méché châtain

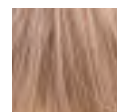


ELOISE
Châtain méché blond

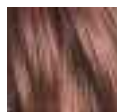


HESTIA
Blond doré

QUEUES DE CHEVAL



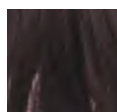
JOLLY JUMPER
Blond doré méché châtain



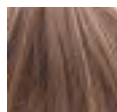
APPLE JACK
Châtain miel



RARITY
Châtain foncé



TORNADO
Mocha



PEGASE
Châtain clair méché blond



contact@lesfranjynes.com

WWW.LESFRANJYNES.COM

04 89 05 09 01

Réception au showroom situé au
20, rue Vernier à Nice sur rendez-vous uniquement



[/lesfranjynes](https://www.facebook.com/lesfranjynes)



[/lesfranjynes](https://www.instagram.com/lesfranjynes)



[Julie Les Franjynes](https://www.youtube.com/JulieLesFranjynes)